



Acti9
Final Distribution
Equipment
終端配電設備



se.com/hk/mcb

Life Is On

Schneider
Electric
施耐德電氣

Content 目錄

Miniature circuit breakers 微型斷路器 & Residual current devices 漏電保護裝置

iC60N miniature circuit breakers 微型斷路器	2
6kA, C curve, 6-63A	
iC60H miniature circuit breakers 微型斷路器	3
10kA, C curve, 6-63A	
iC60N miniature circuit breakers 微型斷路器	4
6kA, B curve, 6-63A	
iC60H miniature circuit breakers 微型斷路器	5
10kA, B curve, 6-63A	
C68N miniature circuit breakers 微型斷路器	6
6kA, C curve, 6-63A	
C68N miniature circuit breakers 微型斷路器	7
6kA, B curve, 6-63A	
C120N miniature circuit breakers 微型斷路器	8
10kA, C curve, 80-125A	
Electrical auxiliaries & accessories 電氣輔件和附件	8
iC60N RCBO (6kA) single module combined RCD/MCB units 單相過載及漏電斷路器組合	9
iC60H RCBO (10kA) single module combined RCD/MCB units 單相過載及漏電斷路器組合	10
iC60H2 (10kA) 2P module combined RCD/MCB units 雙位過載及漏電斷路器組合	11
iID residual current circuit breakers (Class B and Class A) 漏電斷路器 (B 及 A 等級)	12 – 13

Switch disconnecter 隔離開關

iSW power switches 電能開關	14
Compact INS 隔離開關	14

Command control devices 指令控制裝置

iPRD surge arresters 電衝保護器	16
Weatherproof enclosures 防水箱	17
Screw distribution blocks 接線盒	17

iC60N miniature circuit breakers

6kA, C curve, 6-63A

IEC/EN 60947-2

IEC/EN 60898-1

iC60N 微型斷路器

6kA, C型曲線, 6-63A

IEC/EN 60947-2

IEC/EN 60898-1






A9F74116



A9F74220



A9F74316

Type 類型	Wid. in mod. of 9mm 寬度 9mm 倍數	Rated current 額定電流 (A)	Part no. 產品編號
1-pole 極 	2	6	A9F74106
		10	A9F74110
		16	A9F74116
		20	A9F74120
		25	A9F74125
		32	A9F74132
		40	A9F74140
		50	A9F74150
2-pole 極 	4	6	A9F74206
		10	A9F74210
		16	A9F74216
		20	A9F74220
		25	A9F74225
		32	A9F74232
		40	A9F74240
		50	A9F74250
3-pole 極 	6	6	A9F74306
		10	A9F74310
		16	A9F74316
		20	A9F74320
		25	A9F74325
		32	A9F74332
		40	A9F74340
		50	A9F74350
63	A9F74363		

Application

Control and protection of circuits against overloads and short circuits :

- in domestic installations;
- in commercial and industrial electrical distribution systems.

Technical Data

- rated current : 6-63A set at 50°C;
- tripping characteristics :
 - C curve : the magnetic releases operate at 8 In ±20%;
 - breaking capacity (IEC/EN 60898-1) :

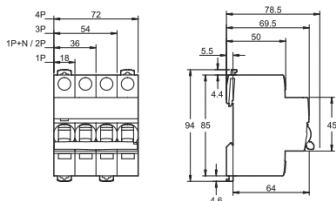
Rate current (A)	Type	Voltage (V)	Breaking capacity (kA)
6-63	1-pole	220-240	6
	2/3-pole	380-415	6

- limitation class : 3;
- number of operating cycles (O-C) : 20000;
- tropicalisation : treatment 2 (relative humidity 95% at 55°C);
- weight (g) :

Type	1-pole	2-pole	3-pole
	125	250	375

- connections : tunnel terminals for the following cables
 - 16mm² flexible or 25mm² rigid up to 25A ratings,
 - 25mm² flexible or 35mm² rigid for 32-63A ratings;
 - complies with IEC/EN 60947-2, IEC/EN 60898-1.

Dimensions 尺寸



應用

控制及保護電路以防過載和短路 :

- 可應用於住宅安裝 ;
- 可應用於商業及工業配電系統。

技術數據

- 額定電流 : 環境溫度 50°C 時, 電流為 6-63A ;
- 脫扣特性 :
 - C 型曲線 : 瞬時脫扣 8 In ±20% ;
 - 分斷能力 (IEC/EN 60898-1) :

額定電流 (A)	類型	電壓 (V)	分斷能力 (kA)
6-63	1 極	220-240	6
	2/3 極	380-415	6

- 限流等級 : 3 ;
- 操作壽命 (O-C) : 20000 次 ;
- 熱帶氣候處理 : 第 2 級 (溫度 55°C 時, 相對濕度 95%) ;
- 重量 (克) :

類型	1 極	2 極	3 極
	125	250	375

- 接線 : 使用套管端子
 - 25A 及以下可接 16mm² 軟線或 25mm² 硬線,
 - 32-63A 可接 25mm² 軟線或 35mm² 硬線 ;
 - 符合 IEC/EN 60947-2, IEC/EN 60898-1 標準。

iC60H miniature circuit breakers

10kA, C curve, 6-63A
IEC/EN 60947-2
IEC/EN 60898-1

iC60H微型斷路器

10kA, C型曲線, 6-63A
IEC/EN 60947-2
IEC/EN 60898-1



A9F84116



A9F84220



A9F84316

Type 類型	Wid. in mod. of 9mm 寬度 9mm 倍數	Rated current 額定電流 (A)	Part no. 產品編號
1-pole 極 	2	6	A9F84106
		10	A9F84110
		16	A9F84116
		20	A9F84120
		25	A9F84125
		32	A9F84132
		40	A9F84140
2-pole 極 	4	50	A9F84150
		63	A9F84163
		6	A9F84206
		10	A9F84210
		16	A9F84216
		20	A9F84220
		25	A9F84225
3-pole 極 	6	32	A9F84232
		40	A9F84240
		50	A9F84250
		63	A9F84263
		6	A9F84306
		10	A9F84310
		16	A9F84316
		20	A9F84320
		25	A9F84325
		32	A9F84332
40	A9F84340		
50	A9F84350		
63	A9F84363		

Application

Control and protection of circuits against overloads and short circuits :

- in domestic installations;
- in commercial and industrial electrical distribution systems.

Technical Data

- rated current : 6-63A set at 50°C;
- tripping characteristics :
 - C curve : the magnetic releases operate at 8 In ±20%;
 - breaking capacity (IEC/EN 60898-1) :

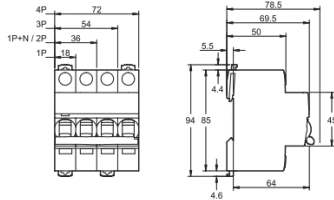
Rate current (A)	Type	Voltage (V)	Breaking capacity (kA)
6-63	1-pole	220-240	10
	2/3-pole	380-415	10

- limitation class : 3;
- number of operating cycles (O-C) : 20000;
- tropicalisation : treatment 2 (relative humidity 95% at 55°C);
- weight (g) :

Type	1-pole	2-pole	3-pole
	125	250	375

- connections : tunnel terminals for the following cables
 - 16mm² flexible or 25mm² rigid up to 25A ratings,
 - 25mm² flexible or 35mm² rigid for 32-63A ratings;
 - complies with IEC/EN 60947-2, IEC/EN 60898-1.

Dimensions 尺寸



應用

控制及保護電路以防過載和短路 :

- 可應用於住宅安裝 ;
- 可應用於商業及工業配電系統。

技術數據

- 額定電流 : 環境溫度 50°C 時, 電流為 6-63A ;
- 脫扣特性 :
 - C 型曲線 : 瞬時脫扣 8 In ±20% ;
 - 分斷能力 (IEC/EN 60898-1) :

額定電流 (A)	類型	電壓 (V)	分斷能力 (kA)
6-63	1 極	220-240	10
	2/3 極	380-415	10

- 限流等級 : 3 ;
- 操作壽命 (O-C) : 20000 次 ;
- 熱帶氣候處理 : 第 2 級 (溫度 55°C 時, 相對濕度 95%) ;
- 重量 (克) :

類型	1 極	2 極	3 極
	125	250	375

- 接線 : 使用套管端子
 - 25A 及以下可接 16mm² 軟線或 25mm² 硬線 ,
 - 32-63A 可接 25mm² 軟線或 35mm² 硬線 ;
 - 符合 IEC/EN 60947-2, IEC/EN 60898-1 標準。

iC60N miniature circuit breakers

6kA, B curve, 6-63A

IEC/EN 60947-2

IEC/EN 60898-1

iC60N 微型斷路器

6kA, B型曲線, 6-63A

IEC/EN 60947-2

IEC/EN 60898-1



A9F73116



A9F73216



A9F73316

Type 類型	Wid. in mod. of 9mm 寬度 9mm 倍數	Rated current 額定電流 (A)	Part no. 產品編號
1-pole 極 	2	6	A9F73106
		10	A9F73110
		16	A9F73116
		20	A9F73120
		25	A9F73125
		32	A9F73132
		40	A9F73140
		50	A9F73150
		63	A9F73163
		2-pole 極 	4
10	A9F73210		
16	A9F73216		
20	A9F73220		
25	A9F73225		
32	A9F73232		
40	A9F73240		
50	A9F73250		
63	A9F73263		
3-pole 極 	6		
		10	A9F73310
		16	A9F73316
		20	A9F73320
		25	A9F73325
		32	A9F73332
		40	A9F73340
		50	A9F73350
		63	A9F73363

Application

Control and protection of circuits against overloads and short circuits :

- in domestic installations;
- in commercial and industrial electrical distribution systems.

Technical Data

- rated current : 6-63A set at 50°C;
- tripping characteristics :
 - B curve : the magnetic releases operate at $4 I_n \pm 20\%$;
- breaking capacity (IEC/EN 60898-1) :

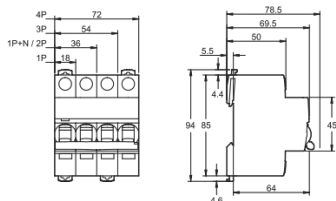
Rate current (A)	Type	Voltage (V)	Breaking capacity (kA)
6-63	1-pole	220-240	6
	2/3-pole	380-415	6

- limitation class : 3;
- number of operating cycles (O-C) : 20000;
- tropicalisation : treatment 2 (relative humidity 95% at 55°C);
- weight (g) :

Type	1-pole	2-pole	3-pole
	125	250	375

- connections : tunnel terminals for the following cables
 - 16mm² flexible or 25mm² rigid up to 25A ratings,
 - 25mm² flexible or 35mm² rigid for 32-63A ratings;
- complies with IEC/EN 60947-2, IEC/EN 60898-1.

Dimensions 尺寸



應用

控制及保護電路以防過載和短路 :

- 可應用於住宅安裝 ;
- 可應用於商業及工業配電系統。

技術數據

- 額定電流 : 環境溫度 50°C 時, 電流為 6-63A ;
- 脫扣特性 :
 - B 型曲線 : 瞬時脫扣 $4 I_n \pm 20\%$;
- 分斷能力 (IEC/EN 60898-1) :

額定電流 (A)	類型	電壓 (V)	分斷能力 (kA)
6-63	1 極	220-240	6
	2/3 極	380-415	6

- 限流等級 : 3 ;
- 機械壽命 (O-C) : 20000 次 ;
- 熱帶氣候處理 : 第 2 級 (溫度 55°C 時, 相對濕度 95%) ;
- 重量 (克) :

類型	1 極	2 極	3 極
	125	250	375

- 接線 : 使用套管端子
 - 25A 及以下可接 16mm² 軟線或 25mm² 硬線 ,
 - 32-63A 可接 25mm² 軟線或 35mm² 硬線 ;
- 符合 IEC/EN 60947-2, IEC/EN 60898-1 標準。

iC60H miniature circuit breakers

10kA, B curve, 6-63A

IEC/EN 60947-2

IEC/EN 60898-1

iC60H微型斷路器

10kA, B型曲線, 6-63A

IEC/EN 60947-2

IEC/EN 60898-1





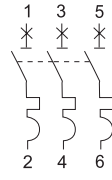
A9F83116



A9F83210



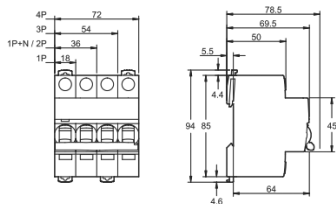
A9F83320

Type 類型	Wid. in mod. of 9mm 寬度 9mm 倍數	Rated current 額定電流 (A)	Part no. 產品編號
1-pole 極 	2	6	A9F83106
		10	A9F83110
		16	A9F83116
		20	A9F83120
		25	A9F83125
		32	A9F83132
		40	A9F83140
		50	A9F83150
2-pole 極 	4	6	A9F83206
		10	A9F83210
		16	A9F83216
		20	A9F83220
		25	A9F83225
		32	A9F83232
		40	A9F83240
		50	A9F83250
3-pole 極 	6	6	A9F83306
		10	A9F83310
		16	A9F83316
		20	A9F83320
		25	A9F83325
		32	A9F83332
		40	A9F83340
		50	A9F83350
		63	A9F83363

Remarks: Part no. of 4-pole, C or D curves circuit breaker can be provided upon request.

註：有關 4 極、C 或 D 型曲線斷路器的產品編號可向銷售部門查詢。

Dimensions 尺寸



Application

Control and protection of circuits against overloads and short circuits:

- in domestic installations;
- in commercial and industrial electrical distribution systems.

Technical Data

- rated current : 6-63A set at 50°C;
- tripping characteristics :
 - B curve : the magnetic releases operate at 4 In ±20%;
 - breaking capacity (IEC/EN 60898-1) :

Rate current (A)	Type	Voltage (V)	Breaking capacity (kA)
6-63	1-pole	220-240	10
	2/3-pole	380-415	10

- positive contact indication;
- number of operating cycles (O-C) : 20000;
- tropicalisation : treatment 2 (relative humidity 95% at 55°C);
- weight (g) :

Type	1-pole	2-pole	3-pole
	125	250	375

- connections : tunnel terminals for the following cables
 - 16mm² flexible or 25mm² rigid up to 25A ratings,
 - 25mm² flexible or 35mm² rigid for 32-63A ratings;
 - complies with IEC/EN 60947-2, IEC/EN 60898-1.

應用

控制及保護電路以防過載和短路：

- 可應用於住宅安裝；
- 可應用於商業及工業配電系統。

技術數據

- 額定電流：環境溫度 50°C 時，電流為 6-63A；
- 脫扣特性：
 - B 型曲線：瞬時脫扣 4 In ±20%；
 - 分斷能力 (IEC/EN 60898-1)：

額定電流 (A)	類型	電壓 (V)	分斷能力 (kA)
6-63	1 極	220-240	10
	2/3 極	380-415	10

- 正接觸顯示；
- 機械壽命 (O-C) : 20000 次；
- 熱帶氣候處理：第 2 級 (溫度 55°C 時，相對濕度 95%)；
- 重量 (克)：


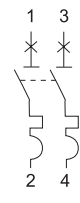
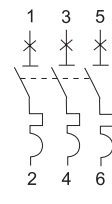
類型	1 極	2 極	3 極
	125	250	375

- 接線：使用套管端子
 - 25A 及以下可接 16mm² 軟線或 25mm² 硬線，
 - 32-63A 可接 25mm² 軟線或 35mm² 硬線；
 - 符合 IEC/EN 60947-2, IEC/EN 60898-1 標準。

C68N miniature circuit breakers

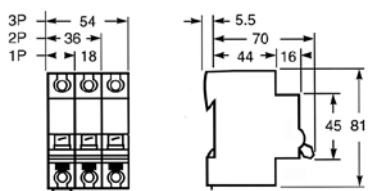
6kA, C curve, 6-63A
IEC 60898-1

C68N微型斷路器
6kA, C型曲線, 6-63A
IEC 60898-1

Type 類型	Wid. in mod. of 9mm 寬度 9mm 倍數	Rated current 額定電流 (A)	Part no. 產品編號
1-pole 極 	2	6	61003
		10	61004
		16	61005
		20	61006
		25	61007
		32	61008
		40	61009
		50	61010
		63	61011
		2-pole 極 	4
10	61016		
16	61017		
20	61018		
25	61019		
32	61020		
40	61021		
50	61022		
63	61023		
3-pole 極 	6		
		10	61028
		16	61029
		20	61030
		25	61031
		32	61032
		40	61033
		50	61034
		63	61035



Dimensions 尺寸



Application

Control and protection of circuits against overloads and short circuits :

- in domestic installations;
- in commercial and industrial electrical distribution systems.

Technical Data

- rated current : 6-63A set at 40°C;
- tripping characteristics :
 - C curve : the magnetic releases operate between 5 and 10 In;
 - breaking capacity (IEC 60898-1) :

Rate current (A)	Type	Voltage (V)	Breaking capacity (kA)
6-63	1-pole	220-240	6
	2/3-pole	380-415	6

- limitation class : 3;
- number of operating cycles (O-C) : 20000;
- tropicalisation : treatment 2 (relative humidity 95% at 55°C);
- weight (g) :

Type	1-pole	2-pole	3-pole
	110	220	340

- connections : tunnel terminals for the following cables
 - 16mm² flexible or 25mm² rigid up to 25A ratings,
 - 25mm² flexible or 35mm² rigid for 32-63A ratings;
 - complies with IEC 60898-1.

應用

控制及保護電路以防過載和短路：

- 可應用於住宅安裝；
- 可應用於商業及工業配電系統。

技術數據

- 額定電流：環境溫度 40°C 時，電流為 6-63A；
- 脫扣特性：
 - C 型曲線：瞬時脫扣 5-10 In；
 - 分斷能力 (IEC 60898-1)：

額定電流 (A)	類型	電壓 (V)	分斷能力 (kA)
6-63	1 極	220-240	6
	2/3 極	380-415	6

- 限流等級：3；
- 操作壽命 (O-C)：20000 次；
- 熱帶氣候處理：第 2 級 (溫度 55°C 時，相對濕度 95%)；
- 重量 (克)：

類型	1 極	2 極	3 極
	110	220	340

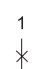


- 接線：使用套管端子
 - 25A 及以下可接 16mm² 軟線或 25mm² 硬線，
 - 32-63A 可接 25mm² 軟線或 35mm² 硬線；
 - 符合 IEC 60898-1 標準。

C68N miniature circuit breakers

6kA, B curve, 6-63A
IEC 60898-1

C68N微型斷路器
6kA, B型曲線, 6-63A
IEC 60898-1



Type 類型	Wid. in mod. of 9mm 寬度 9mm 倍數	Rated current 額定電流 (A)	Part no. 產品編號
1-pole 極 	2	6	61260
		10	61261
		20	61263
		32	61265
2-pole 極 	4	20	61272
		32	61274
		63	61277
3-pole 極 	6	16	61280
		20	61281
		32	61283
		50	61285
		63	61286

Application

Control and protection of circuits against overloads and short circuits :

- in domestic installations;
- in commercial and industrial electrical distribution systems.

Technical Data

- rated current : 6-63A set at 40°C;
- tripping characteristics :
 - B curve : the magnetic releases operate between 3 and 5 In;
- breaking capacity (IEC 60898-1) :

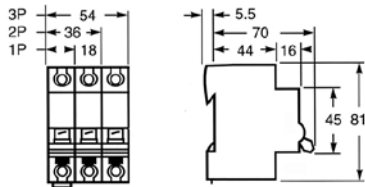
Rate current (A)	Type	Voltage (V)	Breaking capacity (kA)
6-63	1-pole	220-240	6
	2/3-pole	380-415	6

- limitation class : 3;
- number of operating cycles (O-C) : 20000;
- tropicalisation : treatment 2 (relative humidity 95% at 55°C);
- weight (g) :

Type	1-pole	2-pole	3-pole
	110	220	340

- connections : tunnel terminals for the following cables
 - 16mm² flexible or 25mm² rigid up to 25A ratings,
 - 25mm² flexible or 35mm² rigid for 32-63A ratings;
- complies with IEC 60898-1.

Dimensions 尺寸



應用

控制及保護電路以防過載和短路 :

- 可應用於住宅安裝 ;
- 可應用於商業及工業配電系統。

技術數據

- 額定電流 : 環境溫度 40°C 時, 電流為 6-63A ;
- 脫扣特性 :
 - B 型曲線 : 瞬時脫扣 5-10 In ;
- 分斷能力 (IEC 60898-1) :

額定電流 (A)	類型	電壓 (V)	分斷能力 (kA)
6-63	1 極	220-240	6
	2/3 極	380-415	6

- 限流等級 : 3 ;
- 操作壽命 (O-C) : 20000 次 ;
- 熱帶氣候處理 : 第 2 級 (溫度 55°C 時, 相對濕度 95%) ;
- 重量 (克) :

類型	1 極	2 極	3 極
	110	220	340



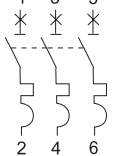
- 接線 : 使用套管端子
 - 25A 及以下可接 16mm² 軟線或 25mm² 硬線 ,
 - 32-63A 可接 25mm² 軟線或 35mm² 硬線 ;
- 符合 IEC 60898-1 標準。

C120N miniature circuit breakers

10kA, C curve, 80-125A
IEC/EN 60947-2
IEC/EN 60898-1

C120N微型斷路器

10kA, C型曲線, 80-125A
IEC/EN 60947-2
IEC/EN 60898-1

Type 類型	Wid. in mod. of 9mm 寬度 9mm 倍數	Rated current 額定電流 (A)	Part no. 產品編號
1-pole 極 	3	80	A9N18357
		100	A9N18358
		125	A9N18359
2-pole 極 	6	80	A9N18361
		100	A9N18362
		125	A9N18363
3-pole 極 	9	80	A9N18365
		100	A9N18367
		125	A9N18369



A9N18359



A9N18369

Technical Data

- rated current : 80-125A;
- tripping characteristics :
 - C curve : the magnetic releases operate between 5 and 10 In;
- breaking capacity (IEC/EN 60898-1) : 10kA;
- limitation class : 3;
- number of operating cycles (O-C) : 5000;
- connections : 35mm² flexible cable or 50mm² rigid cables;
- complies with IEC/EN 60898-1 & IEC/EN 60947-2.

技術數據

- 額定電流 : 電流為 80-125A ;
- 脫扣特性 :
 - C 型曲線 : 瞬時脫扣 5-10 In ;
- 分斷能力 (IEC/EN 60898-1) : 10kA ;
- 限流等級 : 3 ;
- 操作壽命 (O-C) : 5000 次 ;
- 接線 : 35mm² 軟線或 50mm² 硬線 ;
- 符合 IEC/EN 60898-1 及 IEC/EN 60947-2 標準。

Electrical auxiliaries & accessories

common for iC60 and C120

電氣輔件和附件

應用於 iC60 和 C120

Electrical Auxiliaries 電氣輔件

Type 類型	Wid. in mod. of 9mm 寬度 9mm 倍數	Voltage 電壓	Part no. 產品編號
iMX + OF	2	100-415 V AC 110-130 V DC	A9A26946
shunt trip release 分勵脫扣單元	2	48	A9A26947
	2	12-24	A9A26948

iMN undervoltage release 欠壓脫扣單元

instantaneous 瞬動型	2	220-240	A9A26960
-------------------	---	---------	----------

iOF contact auxiliary 輔助接點	1	24-415	24-130	A9A26924
-------------------------------	---	--------	--------	----------

iSD fault indicating switch 警報接點	1	24-415	24-130	A9A26927
-------------------------------------	---	--------	--------	----------

iOF + SD/OF changeover 雙重切換接點	1	24-415	24-130	A9A26929
----------------------------------	---	--------	--------	----------

Accessories 附件

Type 類型	Part no. 產品編號
------------	------------------

Extended rotary handle (mounted on door or hinged panel) 延伸旋轉手柄 (安裝在箱門上)	A9A27005
--	----------

iC60 padlock device (bag of 10 pcs) iC60 掛鎖附件 (一袋十件)	A9A26970
---	----------

C68 padlock (set of 2 pcs) C68 掛鎖 (一套兩件)	26970
---	-------

C120 padlock (set of 4 pcs) C120 掛鎖 (一套四件)	27145
---	-------

iC60 RCBO padlock (set of 10 pcs) iC60 RCBO 掛鎖 (一套十件)	A9A27049
--	----------



A9A26946



A9A26960



A9A26924



A9A26927



A9A26929



A9A27005



A9A26970

Electrical Auxiliaries

Auxiliaries enable remote tripping or remote indication of the ON/OFF position of a miniature circuit breaker. They are mounted by clipping on the left hand side of the same circuit breaker with:

- maximum of 3 indication auxiliaries iOF, iSD;
- maximum of 2 changeover contacts (iOF + SD/OF);
- maximum of 1 iOF + SD/OF changeover contact and 1 indication auxiliary iOF or iSD;
- maximum of 2 tripping auxiliaries (iMX + OF, iMX, iMN)

電氣輔助裝置

電氣輔助裝置能容許遙控脫扣及顯示斷路器的 ON/OFF 位置。他們可在同一個斷路器的左側拼裝：

- 最多 3 個指示輔件 iOF, iSD ;
- 最多 2 個切換接點 (iOF + SD/OF) ;
- 最多 1 個 iOF + SD/OF 切換接點及 1 個 iOF 或 iSD 顯示輔件 ;
- 最多 2 個脫扣輔件 (iMX + OF, iMX, iMN)。

iC60N RCBO (6kA) single module
combined RCD/MCB units

Class A
6000A / 30mA

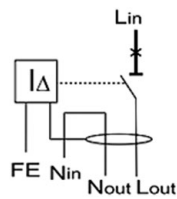
iC60N RCBO (6kA) 單相過載
及漏電斷路器組合

A等級
6000A / 30mA

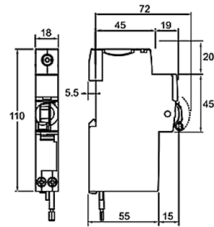


A9D61816

Rated current 額定電流 (A)	Sensitivity 額定漏電動作電流 (mA)	Curve 曲線	Class 等級	Part no. 產品編號
6	30	Type C	A	A9D61806
10	30	Type C	A	A9D61810
16	30	Type C	A	A9D61816
20	30	Type C	A	A9D61820
32	30	Type C	A	A9D61832
40	30	Type C	A	A9D61840
45	30	Type C	A	A9D61845



Dimensions 尺寸



Application

Protection and control circuits against overloads, short circuits and earth leakage faults in commercial, industrial and household's electrical distribution systems. The RCBO provides :

- protection against indirect contact;
- complementary protection against direct contact (16th Edition 412-06);
- rated voltage : 240V;
- rated current : 6-45A;
- tripping characteristics (IEC 61009-1) :
 - C curve : the magnetic releases operate between 5 and 10 In;
- breaking capacity : IEC 61009-1 6kA;
- limitation class : 3;
- lockable in "ON" or "OFF" position;
- trip free mechanism;
- complies with IEC 61009-1, IEC 61009-2-2;
- test button operates between 0.85-1.1 times rate voltage.

應用

iC60N 型單相漏電保護器組合提供保護及控制電力線路的功能，集過載、短路及漏電保護於一身，可應用於工商業配電系統，或供一般家庭使用，它備有以下功能：

- 合閘和分斷顯示；
- 輔助直接接觸保護 (第 16 版 412-06)；
- 額定電壓：240V；
- 額定電流：6-45A；
- 脫扣特性 (IEC 61009-1) :
 - C 型曲線：瞬時脫扣 5-10 In；
- 分斷能力：IEC 61009-1 6kA；
- 限流等級：3；
- 可鎖定於 "ON" 或 "OFF" 位置；
- 自由脫扣裝置；
- 符合 IEC 61009-1，IEC 61009-2-2 標準；
- 測試按鈕於 0.85-1.1 倍額定電壓中操作。

Remark: For UPS applications, please consult Schneider Electric (HK) Ltd.

註：有關不間斷電源供應系統之應用，請向施耐德電氣 (香港) 有限公司查詢。

iC60H RCBO (10kA) single module
combined RCD/MCB units

Class A
10000A / 30mA

iC60H RCBO (10kA) 單相過載
及漏電斷路器組合

A等級
10000A / 30mA

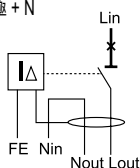


A9D04820

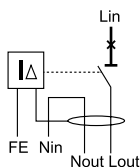
iC60H RCBO 10000

A Width in 9-mm modules
9 毫米模組的寬度

B curve B 型曲線	Voltage rating 電壓額定值 (V)	Sensitivity 靈敏度 ($I\Delta n$)	30 mA
1-pole + N 1 極 + N	240	Rating 額定值 (In)	2
		6 A	A9D04806
		10 A	A9D04810
		16 A	A9D04816
		20 A	A9D04820
		25 A	A9D04825
		32 A	A9D04832
		40 A	A9D04840
		45 A	A9D04845



C curve C 型曲線	Voltage rating 電壓額定值 (V)	Sensitivity 靈敏度 ($I\Delta n$)	30 mA
	240	Rating 額定值 (In)	2
		6 A	A9D02806
		10 A	A9D02810
		16 A	A9D02816
		20 A	A9D02820
		25 A	A9D02825
		32 A	A9D02832
		40 A	A9D02840
		45 A	A9D02845



IEC 61009-1,
IEC 61009-2-2

As per the above standards:

- The single-phase iC60H RCBO's self-contained residual current device carries out complete protection of final circuits:
 - protection against short-circuits and cable overloads
 - protection of persons against electric shock by direct contact
- The neutral is not interrupted when the device is tripped. Hence iC60H RCBO can be used on most circuits, except for the ones operating under TT or IT earthing systems.

Alternating current (AC) 50/60 Hz	
Breaking capacity (Icn) according to IEC 61009-1	Voltage (Ue)

Ph/N	240V
Rating (In) 6 to 45 A	10000 A

Accessory

Padlocking device

- Used to lock the toggle in the "open" or "closed" position by 4 mm diameter padlock (not supplied).

根據上述標準：

- 單相 iC60H RCBO 獨立式漏電保護裝置，為最終電路提供全面保護：
 - 提供保護以防止短路和電纜超出負荷
 - 保護個人免因直接接觸遭受電擊
- 當裝置脫扣時，中性線不會中斷。因此，iC60H RCBO 可用於大多數電路（惟不適用於 TT 或 IT 接地系統下運作的電路）。

交流電 (AC) 50/60 Hz	
根據 IEC 61009-1 的分斷能力 (Icn)	電壓 (Ue)

Ph/N	240V
額定值 (In) 6 至 45 A	10000 A

配件

掛鎖裝置

- 使用直徑為 4 毫米的掛鎖（不包括）鎖定切換開關至「開」或「關」位置。

iC60H2 (10kA) 2P module
combined RCD/MCD units
Class A
10000 A / 30mA

iC60H2 (10kA) 雙位過載
及漏電斷路器組合
A等級
10000 A / 30mA

iC60H2 RCBO 10000

2-pole 極

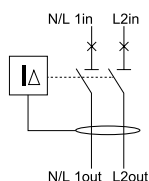


Width in 9-mm
modules
9 毫米模組的
寬度



A9D11210

C curve C 型曲線	Voltage rating 電壓額定值 (V)	Rating 額定值 (In)	Sensitivity 靈敏度 (IΔn)	30 mA
	240	10 A	A9D11210	4
		16 A	A9D11216	
		20 A	A9D11220	
		25 A	A9D11225	
		32 A	A9D11232	



IEC 61009-1,
IEC 61009-2-2,
AS/NZS 61009.1

- The 2-poles iC60H2 RCBO's self-contained residual current device carries out
 - complete protection of final circuits:
 - protection against short-circuits and cable overloads,
 - protection of persons against electric shock by direct contact (30 mA sensitivities),
 - protection of equipment against fires set by leakage currents (300 mA sensitivity).
 - iC60H2 RCBO switches neutral, together with phase. It is therefore suitable for all circuits, whatever the earthing system (except for TN-C).

Alternating current (AC) 50/60 Hz
Breaking capacity (Icn) according to IEC 61009-1

	Voltage (Ue)
Ph/N, Ph/Ph Rating (In) 10 to 32 A	240V 10000 A

Accessory

Padlocking device

- Used to lock the toggle in the "open" or "closed" position by 4 mm diameter padlock (not supplied).

■ 2 極 iC60H2 RCBO 的獨立式漏電保護裝置

- 對最終電路提供完全保護：
 - 提供保護以防止短路和電纜超出負荷；
 - 保護個人免因直接接觸遭受電擊 (30 mA 靈敏度)；
- iC60H2 RCBO 連同相位一起開關中性線。因此，其適用於任何接地系統的電路 (TN-C 除外)。

交流電 (AC) 50/60 Hz
根據 IEC 61009-1 的分斷能力 (Icn)

	電壓 (Ue)
Ph/N 額定值 (In) 10 至 32 A	240V 10000 A

配件

掛鎖裝置

- 使用直徑為 4 毫米的掛鎖 (不包括) 鎖定切換開關至「開」或「關」位置。

iID residual current circuit breakers (iID/RCCB) for EV Application

Class B
IEC/61008-2-1
IEC/EN 62423

電動車充電器
專用iID漏電斷路器
B等級
IEC/61008-2-1
IEC/EN 62423

RCCB for EV (residual current circuit breaker without overcurrent protection) - Type B
RCCB 適用於 EV (無過流保護的漏電斷路器)

Model 類型	Current rating 電流額定值	No. of poles 極數	Sensitivity 靈敏度	Wid. in mod. of 9mm 寬度 9mm 倍數	Part no. 產品編號
iID	16A	2	30mA	8	A9Z51216
	25A	2	30mA	8	A9Z51225
	40A	2	30mA	8	A9Z51240
	40A	4	30mA	8	A9Z51440
	63A	4	30mA	8	A9Z51463



A9Z51216

RCCB (residual current circuit breaker without overcurrent protection) - Type B
RCCB (無過流保護的漏電保護斷路器)

Model 類型	Current rating 電流額定值	No. of poles 極數	Sensitivity 靈敏度	Wid. in mod. of 9mm 寬度 9mm 倍數	Part no. 產品編號
iID	125A	4	30mA	8	16763



16763

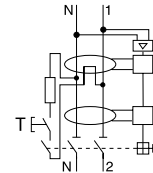
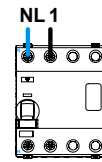
Type B

Provides protection of 3 phase installations and personal protection even in the presence of DC fault currents. Examples are Variable Speed Drives (test and validated with Schneider Electric VSDs), 3 phase battery chargers and inverters, and 3 phase backed-up power supplies. Installed where downstream devices are likely to produce a pure DC fault. Also includes the protection of a Type A device.

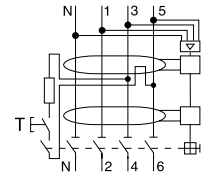
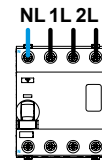
B 型

即使在存在直流故障電流的情況下，也可提供三相裝置保護和人身保護。例子包括變速驅動器（經由施耐德電氣 VSD 進行測試和驗證）、三相電池充電器和逆變器以及三相備用電源。於下游裝置可能產生純直流故障的位置安裝。同時包括對 A 型裝置的保護。

1P + N
230-240 V L-N



3P + N
230-240 V L-N
400-415 V L-L



iID residual current circuit breakers (iID/RCCB)

Class A
IEC/EN 61008-1

iID漏電斷路器
A等級
IEC/ EN 61008-1

Type
類型

A

Width in 9mm module
9 毫米模組的寬度

Auxiliaries 輔助裝置	Module 模組
2P	Sensitivity 靈敏度 30 mA 4

Rating 額定值	Module 模組
25 A	A9R51225
40 A	A9R51240
63 A	A9R51263

Sensitivity 靈敏度	Module 模組
30 mA	8

Rating 額定值	Module 模組
25 A	A9R51425
40 A	A9R51440
63 A	A9R51463
80 A	A9R21480
100 A	A9R21491

Voltage rating 電壓額定值 (Ue)	Module 模組
2P	230 - 240 V
4P	400 - 415 V

Operating frequency 操作頻率	Module 模組
	50/60 Hz

iID residual current circuit breakers (iID/RCCB)

Class AC
IEC/EN 61008-1

iID漏電斷路器 (iID/RCCB)

AC等級
IEC/EN 61008-1



A9R71263

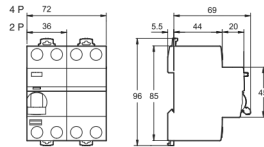


A9R74463

Type	Wid. in mod. of 9mm	Rated current	Sensitivity 額定漏電 動作電流 (mA)	Part no.
類型	寬度 9mm 倍數	額定電流 (A)	50Hz	產品編號
2-pole 極	4	25	30	A9R71225
		40	30	A9R71240
		63	30	A9R71263
4-pole 極	8	25	30	A9R71425
		40	30	A9R71440
		63	30	A9R71463

Type	Wid. in mod. of 9mm	Rated current	Sensitivity 額定漏電 動作電流 (mA)	Part no.
類型	寬度 9mm 倍數	額定電流 (A)	50Hz	產品編號
2-pole 極	4	25	300	A9R74225
		40	300	A9R74240
		63	300	A9R74263
4-pole 極	8	25	300	A9R74425
		40	300	A9R74440
		63	300	A9R74463

Dimensions 尺寸



Application

The iID residual current devices provide the functions of isolation, switching and earth leakage protection of electrical circuits. They have a residual current operated electromechanical release which operates without any auxiliary source of supply to open a circuit automatically in the case of an earth leakage fault between phase and earth greater than or equal to a threshold of 30 or 300mA.

Technical Data

- rated current : 25-100A;
- rated voltage :
 - 2-pole : 230-240V,
 - 4-pole : 400-415V;
- unwanted tripping :
 - all iID/RCCB incorporate a filter device preventing the risks of unwanted tripping due to transient voltages (lightning, line disturbances on other equipment) and transient currents (from high capacitive circuit);

- isolation and switching;
- positive contact indications :
 - in accordance with IEC/EN 60947-2;
- operating temperature : AC Type: -5°C to +60°C
A Type: -25°C to +60°C
- connections : tunnel terminals for 25mm² flexible cables or 35mm² for rigid cables;
- number of operating cycles (O-C) : 20000;
- tropicalization : treatment 2 (relative humidity 95% at 55°C);
- weight (g) :

Type	2-pole	4-pole
	210	370

■ IEC/EN 61008-1

應用

iID 型漏電斷路裝置提供隔離、開關和接地漏電保護作用。它配備一個機電式漏電脫扣，當接地漏電故障達至或大於 30 或 300mA 時（中線在切斷），無需任何輔助電源，便可以自動中斷電流。

技術數據

- 額定電流 : 25-100A ;
- 額定電壓 :
 - 2 極 : 230-240V ,
 - 4 極 : 400-415V ;
- 防干擾性跳開 :
 - 所有 iID/RCCB 漏電斷路器配備一個電源過濾裝置，防止由瞬變電壓（電擊，其他設備的線路干擾）和瞬變電流（高電容電路）引起的干擾性跳開；
- 隔離和開關；
- 正接觸顯示：
 - 根據 IEC 60947-2；
- 操作溫度：AC 等級：-5°C 至 +60°C
A 等級：-25°C 至 +60°C
- 接線：套管端子應用於 25mm² 軟線或 35mm² 硬線；
- 機械壽命 (O-C) : 20000 次；
- 熱帶氣候處理：第 2 級（溫度 55°C 時，相對濕度 95%）；
- 重量（克）：

類型	2 極	4 極
	210	370




■ IEC/EN 61008-1



A9S65240



A9S65340

Type	Wid. in mod. of 9mm	Rated current	Voltage	Part no.
類型	寬度 9mm 倍數	額定電流 (A)	額定電壓 (V AC)	產品編號
2-pole 極 	4	40	415	A9S65240
	4	63	415	A9S65263
	4	100	415	A9S65291
	4	125	415	A9S65292
3-pole 極 	6	40	415	A9S65340
	6	63	415	A9S65363
	6	100	415	A9S65391
4-pole 極 	8	40	415	A9S65440
	8	63	415	A9S65463
	8	100	415	A9S65491
	8	125	415	A9S65492

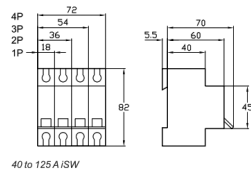
Function

- on-load opening and closing of a circuit.

Technical Data

- positive contact indication;
- DC use : 48V (110V two serial poles);
- mechanical endurance :
 - I=40-125A : 20000 cycles,
 - electrical endurance : AC22 p.f.=0.6,
 - I=40, 63A : 15000 cycles,
 - I=100A : 10000 cycles,
 - I=125A : 2500 cycles,
- rated short-time withstand : 40A: 1260A
63A: 1260A
100A-125A: 1500A
- tropicalization : treatment 2 (95% relative humidity at 55°C);
- connections : tunnel terminals for the following cables
 - ≤ 50mm² rigid cables for 40-125A,
 - ≤ 35mm² flexible cables for 40-125A;
- complies with IEC/EN 60947-3 standard for 40-125A;
- approvals : USE;
- utilization category : AC22A.

Dimensions 尺寸



功能

- 線路負載開關。

技術數據

- 正接觸顯示；
- 直流應用：48V (110V 兩極串聯)；
- 機械能耐力：
 - I=40-125A : 20000 次，
 - 電力能耐力：AC22 功率因數=0.6，
 - I=40, 63A : 15000 次，
 - I=100A : 10000 次，
 - I=125A : 2500 次，
- 額定短時耐受：40A: 1260A
63A: 1260A
100A-125A: 1500A
- 熱帶氣候處理：第 2 級 (溫度 55°C 時，相對濕度 95%)；
- 接線：使用套管端子
 - 40-125A 可接 ≤ 50mm² 硬線，
 - 40-125A 可接 ≤ 35mm² 軟線，
- 40-125A 符合 IEC/EN 60947-3 標準；
- 獲 USE 認可；
- 使用類別：AC22A。

Compact INS Switch Disconnectors
IEC/EN 60947-3

Compact INS 隔離開關
IEC/EN 60947-3



31106

Type	Rating (A)	Part no.	
類型	額定電流	3-pole 極	4-pole 極
	AC 23A @ 400V		
INS160	160	28912	28913
INS250-100	100	31100	31101
INS250-160	160	31104	31105
INS250-200	200	31102	31103
INS250	250	31106	31107

IH Mechanical time switches 機械時間掣



CCT15365

Type	No. of switching operation	Saving on mains cut Off (Hr)	Cycle (day/hour)	Min. time between 2 switching operation	Channel	Part no.
類型	切換操作次數	主要電源切斷儲存 (小時)	循環 (日 / 小時)	2 項切換操作之間的最少時間	頻道	產品編號
IH 24h 1C W=18mm	48on - 48off	None	24h	15 min	1	15335
IH 24h 1C W=18mm	48on - 48off	100	24h	15 min	1	15336
IH 24h 1C W=54mm	48on - 48off	None	24h	15 min	1	CCT16364
IH 24h 1C W=54mm	48on - 48off	150	24h	15 min	1	CCT15365

IHP & ITM digital time switches 數碼時間掣



CCT15940

Type	No. of switching operation	Saving on mains cut off (hr)	Cycle (day/hour)	Min. time between 2 switching operation	Channel	Part no.
類型	切換操作次數	主要電源切斷儲存 (小時)	循環 (日 / 小時)	2 項切換操作之間的最少時間	頻道	產品編號
ITA 4C	300	10	24h & 7d	1 min	4	CCT15940
IHP 1C	56	6	24h & 7d	1 min	1	CCT15441
IHP + 1C	84	6	24h & 7d	1 min	1	CCT15551
IHP IC W=18mm	56	10	24h & 7d	1 min	1	CCT15854
IC ASTRO	14	6	24h & 7d	1 min	1	CCT15225

Light sensitive switches 感光掣



CCT15369

Type	Degree of Protection	Voltage V	Part no.
類型	防護等級	電壓	產品編號
IC2000 ⁽¹⁾	IP65	220/240	CCT15285
IC2000 ⁽²⁾	IP54	220/240	CCT15369
IC2000P+ ⁽²⁾	IP54	220/240	CCT15483
Panel front type photo-cell	IP65		CCT15262
Wall type photo-cell	IP54		CCT15263

(1) 1 panel front type photo-cell included.
 (2) 1 wall type photo-cell included.



A9L65501

Type 類型		I _{max} (8/20 μs wave) (kA)	Remote Indicator	Up (kV)	Part no. 產品編號
1-pole + N	iPRD 65r	65	Yes	1.4	A9L65501
1極 + N	iPRD 40r	40	Yes	1.4	A9L40501
	iPRD 40	40	No	1.4	A9L40500
	iPRD 20r	20	Yes	1.4	A9L20501
	iPRD 20	20	No	1.4	A9L20500
3-pole + N	iPRD 8r	8	Yes	1.4	A9L08501
	iPRD 65r	65	Yes	1.4	A9L65601
3極 + N	iPRD 40r	40	Yes	1.4	A9L40601
	iPRD 40	40	No	1.4	A9L40600
	iPRD 20r	20	Yes	1.4	A9L20601
	iPRD 20	20	No	1.4	A9L20600
	iPRD 8r	8	Yes	1.4	A9L08601

iPRD Functions

PRD Removable Type 2 surge arresters protect electrical installations against indirect lightning strokes. iPRD surge arresters are tested under full discharge current (I_{max}) with a 8/20μs wave form.

Each surge arrester in the range has a specific application

- the iPRD65r is recommended for a very high risk level (strongly exposed site)
- the iPRD40(r) is recommended for a high risk level
- the iPRD20(r) is recommended for a medium risk level

Technical Data

- frequency : 50/60Hz;
- operating voltage : 230/400VAC;
- operating indication by means of a mechanical indicator :
 - white : in operation,
 - red : at end of life;
- end of life remote indication by contact NO, NC 250V/0.25A;
- response time : ≤25 ns;
- operating temperature : -25°C to +60°C;
- type of connection terminals : 2.5-35mm².

iPRD 功能

PRD 可移動二型電衝保護器保護電力裝置，防止間接遭雷電擊。PRD 電衝保護器經 8/20 μs 波形的雷擊電流 (I_{max}) 測試。

此漏電保護斷路器系列的應用如下：

- iPRD65r 適用於非常高風險級別（例如：長期無遮蔽工地）
- iPRD40(r) 適用於高風險級別
- iPRD20(r) 適用於中等風險級別

技術數據

- 頻率：50-60Hz；
- 運作電壓：230/400VAC；
- 經機械顯示器的操作顯示：
 - 白色：運作中，
 - 紅色：消耗盡；
- NO, NC 250V/0.25A 接觸點遙距顯示已消耗盡之情況；
- 反應時間：≤25 ns；
- 操作溫度：-25°C 至 +60°C；
- 連接端子類型：2.5-35mm²。

Kaedra Weatherproof enclosures 防水箱



Mini Kaedra

Type 類型	Dimensions (mm) 尺寸 (mm)			Capacity in modules of 18 mm 18 毫米模組的容量	Part no. 產品編號
	W	H	D		
Mini-Enclosures					
1 row	80	150	98	3	13975
	123	200	112	4	13976
	159	200	112	6	13977
	195	200	112	8	13978
	267	200	112	12	13979
Enclosures					
1 row	340	280	160	12	13981
	448	280	160	18	13982
2 row	340	460	160	24	13983
	448	460	160	36	13984
3 row	340	610	160	36	13985
	448	610	160	54	13986
4 row	448	842	160	72	13987

DS screw distribution blocks

接線盒



LGY412548

Type 類型	Rated operational current 額定操作電流	Total connections capacity 總連接容量	Width (no. of 9 mm pitches) 寬度 (9 毫米間距的數量)	Part no. 產品編號
1-pole 極	125	10	3	LGY112510
	160	13	4	LGY116013
	250	14	5	LGY125014
4-pole 極	100	4 x 7	8	LGY410028
	125	4 x 12	14	LGY412548
	125	4 x 15	20	LGY412560
	160	4 x 12	18	LGY416048

Life Is On

Schneider
Electric
施耐德電氣



Chat with us
線上即時對話



To know more about our
products and solutions
了解更多我們的產品和
解決方案

Schneider Electric (Hong Kong) Limited
施耐德電氣(香港)有限公司

Hong Kong Office 香港辦事處：

11th Floor, Kerry Centre, 683 King's Road,

Quarry Bay, Hong Kong

香港鰂魚涌英皇道683號嘉里中心11樓

Tel 電話:+852 2565 0621 Fax 傳真:+852 2811 1029

Customer Care Centre Hotline 客戶服務中心電話：+852 3580 7188

Customer Care Centre Email 客戶服務中心電郵 (Hong Kong & Macau 香港及澳門) :customercare.hk@se.com

 [Schneider Electric Hong Kong](#) | 

Macau Branch Office 澳門分支辦事處：

Alameda Dr Carlos D'Assumpcao 180,

Tong Nam Ah Central Comercio 13G, H & I, Macau

澳門新口岸宋玉生廣場180號東南亞商業中心13樓G, H及I室

Tel 電話:+853 2871 7488 Fax 傳真:+853 2871 7499

Customer Care Centre Hotline 客戶服務中心電話：+853 6857 0500