

SAFETY

為電氣安全設定新標準
更實現遙距監測電能消耗

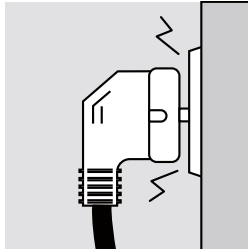


Acti9 電弧故障保護裝置

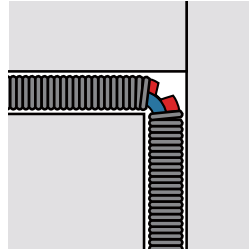
全球每年大約有兩至三成火警與電力裝置有關，而電弧故障是電力裝置引發火警的原因之一。引致電弧故障的因素包括電纜安裝不當、接觸不良或電纜絕緣體受損等；而電弧故障所產生的高溫更有機會引發火警。

電弧故障的成因

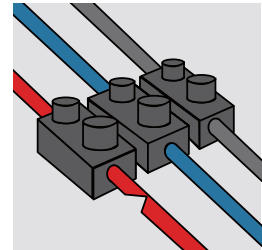
• 電線老化或缺保養



牆身插座鬆脫

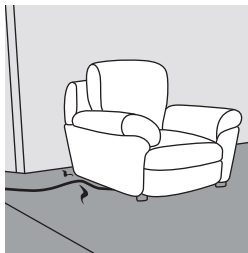


電線保護層老化

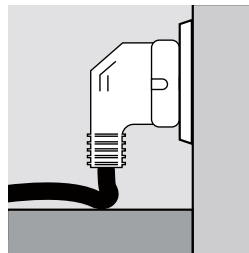


電線連接處鬆動

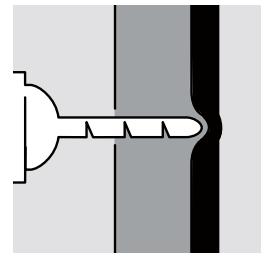
• 誤用



被夾住的電線（家具、門等）

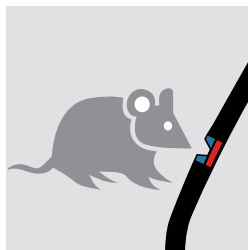


因插頭位置不當使電線受力過猛



電線意外損毀

• 環境破壞



溫度變化、紫外線、振動、潮濕、鼠害

好消息

電氣火災是可以被預防的，施耐德電氣推出的電弧故障保護電器可以有效降低火災隱患，詳見產品介紹。



最新業界指引

由於現行主流的保護裝置（過載斷路器和電流式漏電斷路器）未能全面偵測電弧故障，因此世界各國亦陸續建議或強制要求特定場所安裝電弧故障保護裝置。有見及此，機電工程署在最新出版的《電力（線路）規例工作守則（2020年版）》，建議在下列特定處所使用符合IEC 62606或等效規定的電弧故障保護裝置，以進一步保障電力安全：



住宿處所 (例如住宅、酒店和賓館)；



生產或存放易燃物質或易自燃物質的處所 (例如危險品倉庫和加油站)；



以可燃物料為主要建築物料的處所 (例如木製建築物)；以及



有瀕危或不可代替物品的處所 (例如博物館)



Acti9 電弧故障保護裝置 提供更安全、更全面的配電解決方案

全面的安全保護

與現有的漏電保護斷路器百分百兼容，全面支援漏電、過壓及電弧故障保護功能，有效降低火災風險。

可靠的配電技術

符合標準IEC 62606及機電工程署最新的工作守則，有效防止終端迴路中產生的電弧故障及火警。

快捷的故障診斷

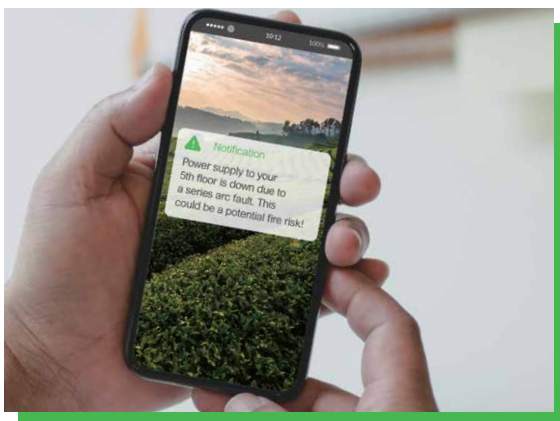
備有LED故障指示燈，快速診斷及提示故障，以便後續故障的排除。

有效的能耗監測

內建PowerTag無線電能感測器，實時遙距監測電能消耗。

精巧緊密的設計

體積小巧，尺寸模數化，猶如安裝小型斷路器般方便。



Acti9 電弧故障保護裝置概覽

互聯互通版本




基礎版本



技術參數



A9TSB3640

| Acti9 iARC | | | | | | |
|---|-----------|--------------|--|-------|----------------|-------|
| 電弧故障保護裝置 (根據 IEC/BS EN 62606) | | | | | 寬度 (9mm的倍數) | |
| 1P+N | | | | | | |
|  | 額定電流 (In) | 40A | A9TSB3640 | | | 4 |
| 額定運作電壓 | | | 230V AC | | | |
| 額定運作頻率 | | | 50 Hz | | | |
| 脫扣時間/電弧電流 U=230V AC (根據 IEC/BS EN 62606) | 試驗電弧電流 | 2.5A | 5A | 10A | 16A | 40A |
| | 最長運行時間 | 1s | 0.5s | 0.25s | 0.15s | 0.12s |
| 過載脫扣閾值 | 電壓 (V AC) | 255 | 275 | 300 | 350 | 400 |
| | 最長運行時間 | 無脫扣 | 15s | 5s | 0.75s | 0.20s |
| | 最短無回應時間 | 扣 | 3s | 1s | 0.25s | 0.07s |
| 絕緣電壓 (Ui) | | | 230V AC | | | |
| 污染等級 | | | 2 | | | |
| 額定衝擊耐受電壓 (Uimp) | | | 4kV | | | |
| 額定接通和分斷能力 (Im) | | | 500A | | | |
| 單極額定接通和分斷能力 (Im1) | | | 500A | | | |
| 過壓等級 | | | III | | | |
| 配合上游斷路器 | 最大額定電流 | 40A | | | | |
| | 脫扣曲線 | B 或 C | | | | |
| | 額定短路分斷能力 | 高達 10,000A | | | | |
| 其他特性 | | | | | | |
| 防護等級 | 本體 | IP20 | | | | |
| | 安裝於配電箱中 | IP40, II 級絕緣 | | | | |
| 壽命 (O-C) | 電氣 | 25A | 20,000 次 | | | |
| | | 40A | 10,000 次 | | | |
| | 機械 | 20,000 次 | | | | |
| 額定運作溫度 | | | -25°C to +60°C | | | |
| 儲存溫度 | | | -40°C to +85°C | | | |
| 抗濕熱性 (根據 IEC/BS EN 62606) | | | 嚴酷等級B (根據 IEC/BS EN 60068-2-30) : 28天 | | | |

技術參數



A9TDFD616

Acti9 Active, 30mA, A-SI 類型

電弧故障保護裝置 (根據 IEC/BS EN 62606)
漏電保護裝置 (根據 BS EN IEC 61009-2-1 及 BS EN IEC 60947) 寬度 (9mm的倍數)

| 1P+N | C 曲線 | | | | | | |
|------|-----------|-----|------------------|--|--|--|---|
| | 額定電流 (In) | 6A | A9TDFD606 | | | | 4 |
| | | 10A | A9TDFD610 | | | | |
| | | 16A | A9TDFD616 | | | | |
| | | 20A | A9TDFD620 | | | | |
| | | 25A | A9TDFD625 | | | | |
| | | 32A | A9TDFD632 | | | | |

| | |
|----------|--------------------|
| 額定運作電壓 | 230V AC |
| 額定運作頻率 | 50 Hz |
| 相容接駁銅巴配件 | A9XPC624, A9X21096 |

主要特性

| | | | | | | |
|--|-----------|------|------|-------|-------|-------|
| 脫扣時間/電弧電流 U=230V AC (根據 IEC/BS EN 62606) | 試驗電弧電流 | 2.5A | 5A | 10A | 16A | 40A |
| | 最長運行時間 | 1s | 0.5s | 0.25s | 0.15s | 0.12s |
| 過壓脫扣閾值 | 電壓 (V AC) | 255 | 275 | 300 | 350 | 400 |
| | 最長運行時間 | 無脫 | 15s | 5s | 0.75s | 0.20s |
| | 最短無回應時間 | 扣 | 3s | 1s | 0.25s | 0.07s |

| | | |
|-----------|---------|-------|
| 絕緣電壓 (Ui) | 250V AC | |
| 起始電流 | Ist | 100mA |

根據 BS EN IEC 61009-2-1

| | | |
|--------------------|----------|-----------|
| 限流等級 | 3 | |
| 額定短路分斷能力 (Icn) | 10,000A | |
| 服務短路分斷能力 (Ics) | 100% Icn | |
| 單極額定接通和分斷能力 (Icn1) | 3,000A | |
| 磁脫扣 | C 曲線 | 5 – 10 In |
| 不脫扣浪湧電流 (8/20µs) | A-SI 類型 | 3kA |

| | |
|---------|--|
| 電壓下降時表現 | 漏電保護下降至 0V (根據 BS EN IEC 61009-2-1 § 3.3.8) |
|---------|--|

| | |
|--------|------|
| 額定運作溫度 | 30°C |
|--------|------|

根據 BS EN IEC 60947-2

| | | |
|-----------------|-------|-----------|
| 額定衝擊耐受電壓 (Uimp) | 4kV | |
| 短路分斷能 (Icu) | 10kA | |
| 服務短路分斷能力 (Ics) | ≤ 25A | 75% Icu |
| | 32A | 50% Icu |
| 磁脫扣 | C 曲線 | 8In ± 20% |
| 操作溫度 | 50°C | |
| 污染等級 | 2 | |

Life Is On

Schneider
Electric
施耐德電氣



Chat with us
線上即時對話



To know more about our
products and solutions.
了解更多我們的產品和
解決方案

Schneider Electric (Hong Kong) Limited 施耐德電氣(香港)有限公司

Hong Kong Office 香港辦事處：

11th Floor, Kerry Centre, 683 King's Road,
Quarry Bay, Hong Kong

香港鰂魚涌英皇道683號嘉里中心11樓

Tel 電話：+852 2565 0621 Fax 傳真：+852 2811 1029

Customer Care Centre Hotline 客戶服務中心電話：+852 2579 9699

Customer Care Centre Email 客戶服務中心電郵 (Hong Kong & Macau 香港及澳門) : customercare.hk@se.com

Macau Branch Office 澳門分支辦事處：

Alameda Dr Carlos D'Assumpcao 180,
Tong Nam Ah Central Comercio 13G, H & I, Macau

澳門新口岸宋玉生廣場180號東南亞商業中心13樓G, H及I室

Tel 電話：+853 2871 7488 Fax 傳真：+853 2871 7499

Customer Care Centre Hotline 客戶服務中心電話：+853 2875 1738



SEHK_AFDD_LE_2205 05/2022

© 2022 Schneider Electric. All rights reserved. Life Is On | Schneider Electric is a trademark and the property of Schneider Electric SE, its subsidiaries and affiliated companies.